

实训现场6S颜色目视化标准

概述

1、红色



因为红色很醒目，易使人们在心理上产生兴奋、刺激感，注目性非常高，较容易辨认，因此用其表示危险、禁止和紧急停止的信号。

2、蓝色



蓝色表示指令及必须遵守的规定。虽然它的醒目程度和可识别性不太好，但与白色相配合，使用效果不错。

3、黄色



表示警告、注意。因为它对人眼能产生比红色更高的明亮度，黄色与黑色组成的条纹是可识别性最高的色彩，特别能引起人们的注意。

4、绿色



绿色表示提示、安全状态。虽然它的可识别性和醒目性不高，但却是新鲜、年轻、青春的象征，具有和平、永远、生长、安全等效应，所以用绿色表示安全信息



实训现场颜色管理

实训现场颜色管理

目的：对现场进行颜色管理，使现场规范化

对象：实训所有工作场所

措施：1、按管理要求在相应的地方刷不同颜色的油漆；
2、划线的具体形状参照右表。



适用项目	规格(mm)	线型	基准颜色
主通道	100	实线	道路黄 国标Y07
一般区域线	50	实线	
辅助通道线	50	实线	
设备定位线	50	实线	
开门线	50	虚线	
周转区域线	50	实线	
不合格品区	50	实线	消防红 国标R03
化学品区	50	实线	
消防区	50	实线	
配电柜区	间隔100/45度	实线	
危险区域	间隔100/45度	实线	
生产区	——	——	
人行通道	——	——	
安全区域	——	——	

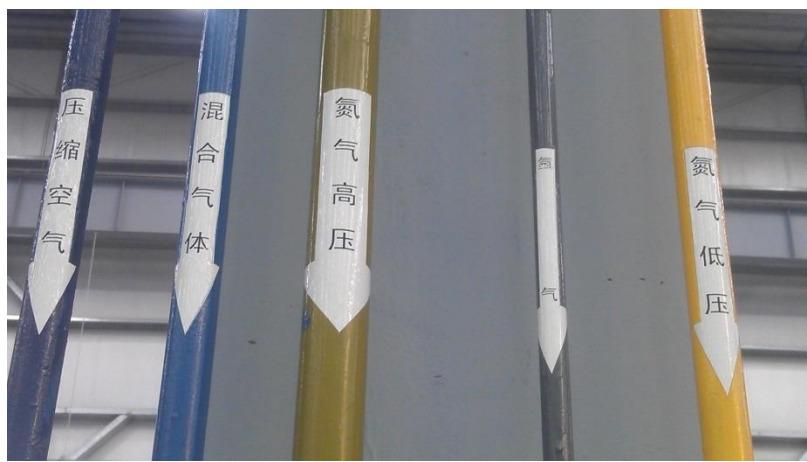
管道颜色管理

管道颜色管理

目的：管道内流体可视化，预知管道危险性,预防事故发生,提高管道维护的效率。

对象：公司所有管道,包括气体和液体管道。

措施：1、管道颜色与标注文字颜色见下表
2、未尽之介质及涂刷规则参考
GB7231-2003工业管道颜色及标示规范



序号	介质名称	涂色		管道注字名称	注字颜色
1	工业水	绿		工业水	白
2	消防水	红		消防水	白
3	压缩空气	深蓝		压缩空气	白
4	氧气	天蓝		氧气	黑
5	氮气	黄		低压氮/高压氮	黑
6	氩气	灰		氩气	白

实训现场主干道标识

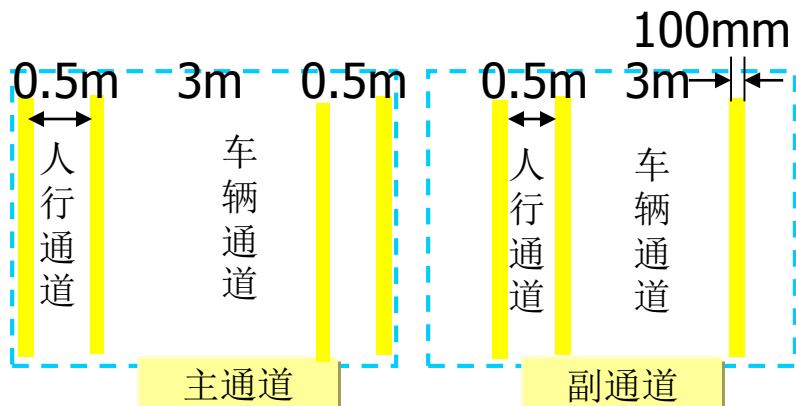
实训现场主干道标识线

目的：为了保护墙面与设备，区分人与车辆的通行，培养员工按道路通行的习惯

对象：实训现场内部有车辆往来的通道

措施：1适合于实训现场主通道，副通道

- 1) 线宽：100mm；材料：油漆；颜色：黄色；
- 2) 人行通道500mm（内径）
- 3) 通道分车辆通道人行通道；
2. 需横越时要有斑马线
- 1) 线宽：100mm，长500mm，油漆；白色
- 2) 两条斑马线内部间隔200mm
- 3) 人行通道内部每隔5m画出一对脚印示意



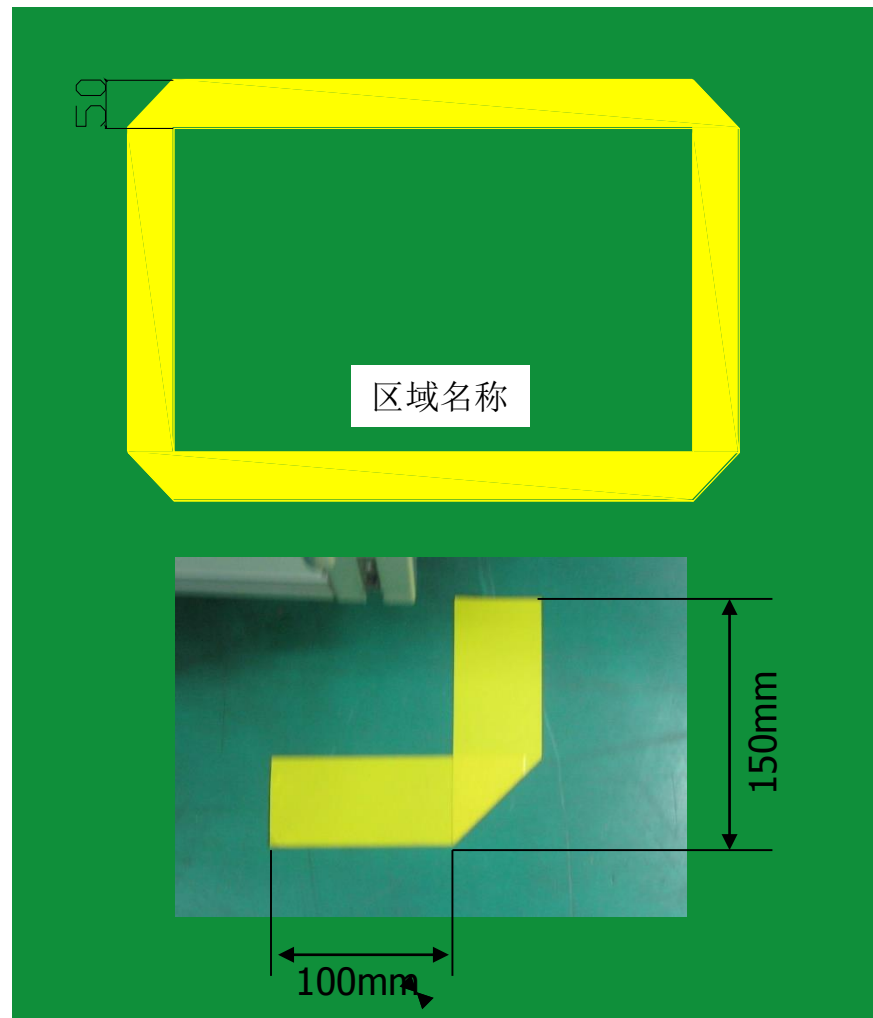
一般物品

一般物品定位线

目的：让所有人员熟悉物品摆放的区域线体颜色、规格，使现场物品类别清晰

对象：一般物品的摆放

- 措施：1、一般物品区域使用黄色区域线，线宽50mm；
2、可移动物品采用方框定位，不可移动物品采用四角定位，如车床、工作台；
3、各区域线的大小以摆放物品大小而定，物品摆放与区域线距离为： $30\text{mm} \leq \text{距离} \leq 50\text{mm}$ ；
4、区域线四角可以为直角过渡；



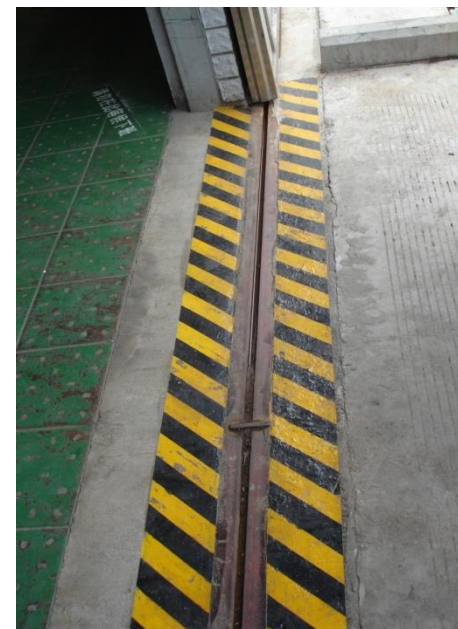
配电、危险区域警示

配电柜、危险区域警示线

目的：画线区域内为易造成电击、碰撞、坠物、挤压等危险，禁止停留区域

范围：配电柜、突出物、设备运行区、梯子、拐角等

措施：1、小面积危险区域采用全部画45°/100mm黄黑斑马线，大面积区域采用50mm宽斑马线标示出范围；



不合格品、消防设施

不合格品、消防设施定位线

目的：防止不合格品流入下工序，防止消防器材被遮挡堵塞

对象：废品、不合格品；消防设施

措施：1、仓库的废品、不合格品摆放使用红色区域线，线宽50mm；
2、消防设施取用通道及放置位置采用红色漆线标示；



操作区

操作区定位线

目的：区分操作区域与非操作区域

对象：所有的操作区域

措施：1、灰色环氧地坪



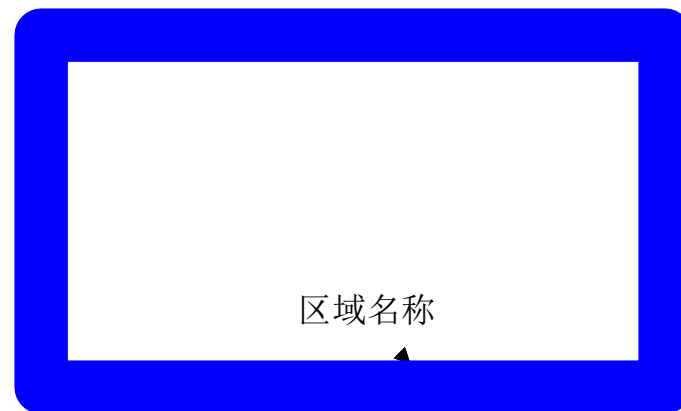
操作区

合格区定位线

目的：直观目视判断待检品，防止未检验产品流入下工序

对象：仓库合格品区域

措施：1、仓库待检验物品区域使用蓝色区域线，线宽50mm；
2、可移动物品采用方框定位，不可移动物品采用四角定位，如车床、工作台；
3、各区域线的大小以摆放物品大小而定，物品摆放与区域线距离为： $30\text{mm} \leq \text{距离} \leq 50\text{mm}$ ；
4、区域线四角可以为直角过渡；



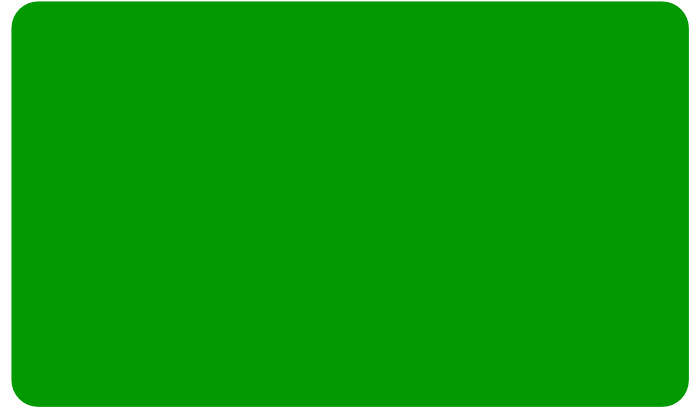
安全区域

安全区域定位线

目的：直观判断物料为合格品，定义安全区域

对象：合格品放置区，人行通道，安全区

措施：1合格品品区域使用绿色区域线，线宽50mm（仓库）；
2、人行通道等安全区域采用整体喷涂绿色；



Thank you !